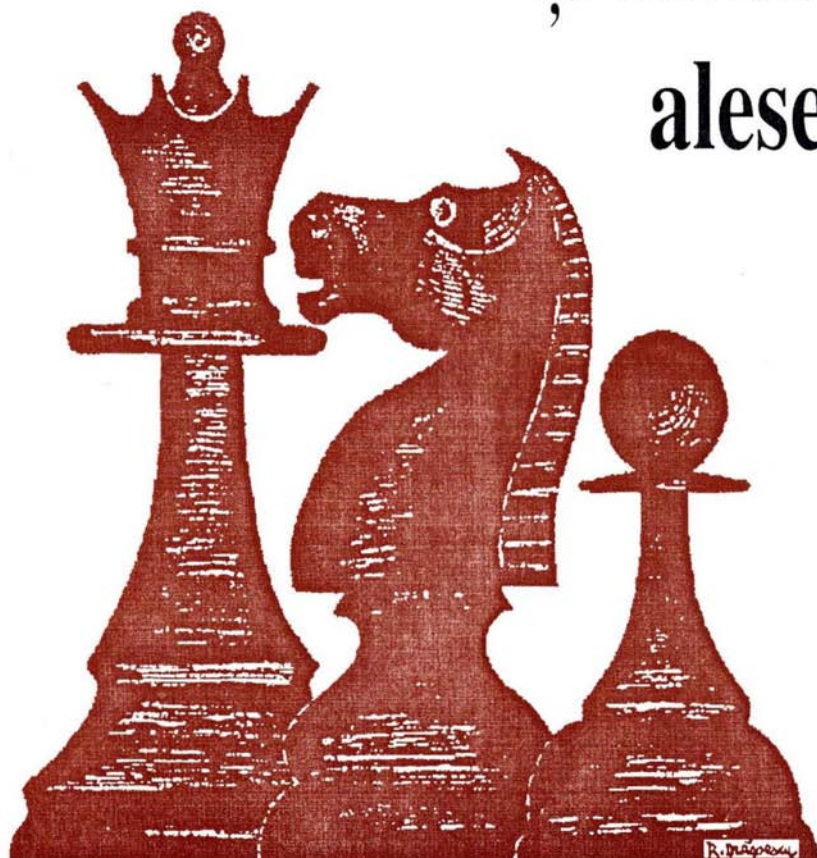


**GAMBIT**

arhi SAH 3

Virgil Nestorescu

# Probleme și studii alese



R. Drăgescu

# I. Probleme cu mat în două mutări

Joc aparent:

1... ♖f~ 2. ♖f4#

1... ♖e4 2. ♖e3#

Încercare: 1. ♘b4? ♖f~ 2. ♘f7#;

1... ♖g5 2. ♖:f6#, dar 1... ♖f4! și ♚d4 este dezlegat.

Acest fapt determină soluția: 1. ♘f4!  
(amenință 2. ♘d3#)

1... ♖f~ 2. ♖:e6#

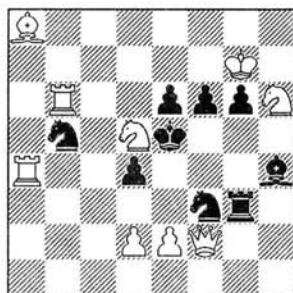
1... ♖g5 2. ♘:g6#

Cinci mături diferite la deplasările calului negru, un "pseudo-Zagoruiko".

*Black correction, changed mates (pseudo-Zagoruiko).*

1.

Bulletin Ouvrier des Echecs  
1949



(9+9)

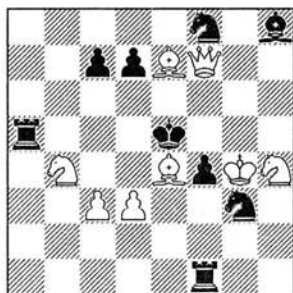
2#

2.

Premiul III

Concurs

Federația Română de Șah  
1949



(8+9)

2#

Curse:

1. ♘g2(h1)? f3!

1. ♘b7(a8)? c6!

1. ♘f5? ♖e2!

1. ♘g6? ♖e6!

1. ♘d5? c5!

1. ♘f3? ♖d1!

1. ♘c6? d5!

Soluția: 1. ♘h7! (amenință 2.d4#)

1...c5, ♖e2, ♖e6, ♖d1 2. ♖d5, ♖f5, ♘g6, ♖:f4#

Tema încercărilor albe.

*Option key by white Bishop, white self-obstruction.*

*Lucrări în colaborare*  
*(Works in collaboration)*

Aschenazi Marcel	- 16
Cuciuc Victor	- 104
Dobrescu Emilian	- 57, 58, 79, 179, 182, 183, 188, 191, 193, 198, 199, 200, 202, 212, 248, 279, 286
Friedberg (Vălureanu) Uly	- 63
Grosu Iosif	- 133
Ianovic Anatole F.	- 152
Joița Paul	- 187, 251, 267, 270, 293
Leu Gheorghe	- 36
Loewenton Leon	- 11
Manolescu Mircea M.	- 84, 85, 89, 92
Milescu Milu	- 177
Naef W.	- 283
Oltean G.	- 86
Rusenescu Eugen	- 28, 32, 71, 121
Stan Mihail	- 26
Vătărescu Paul	- 56
Voia Radu	- 170, 173

## Cuprins:

<i>În loc de prefață</i> .....	5
<i>Instead of preface</i>	
<i>Autorul despre el însuși</i> .....	7
<i>The author about himself</i>	
<b>I. Probleme cu mat în două mutări</b> .....	11
<i>Twomovers</i>	
<b>II. Probleme cu mat în trei mutări</b> .....	30
<i>Threemovers</i>	
<b>III. Probleme cu mat în 4 și mai multe mutări</b> .....	58
<i>Moremovers</i>	
<b>IV. Probleme cu mat invers</b> .....	63
<i>Selfmates</i>	
<b>V. Probleme cu mat ajutor</b> .....	70
<i>Helpmates</i>	
<b>VI. Probleme feerice</b> .....	89
<i>Fairy problems</i>	
<b>VII. Studii</b> .....	98
<i>Studies</i>	
<b>VIII. Anexe</b> .....	182
<i>Addenda</i>	