

„101”

PROBLEME DE ŞAH

CU MAT ÎN DOUĂ MUTĂRI PREMIATE CU
PREMIUL I LA DIFERITE CONCURSURI.

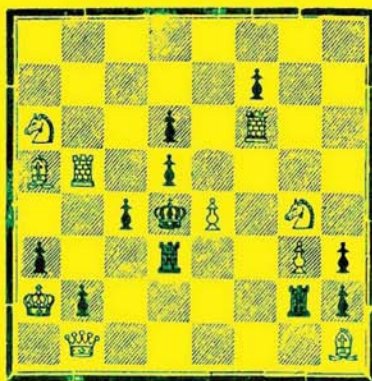
CULESE ÎN CURSUL ANILOR 1923-25

de AUREL LERNOVICI

CU O PREFAȚĂ DE W. PAULY

Revista de Şah

Prem. I. — G. Gavrilov



Mat în două mutări



- 1927 -

EDITURA „CERCLULUI DE ŞAH”

- IAŞI -

Ediție îngrijită de **Marian STERE**

Ediție limitată / Limited edition

Copy no. of 50

Aurel LERNOVICI

“101” Probleme de șah

- 1927 -

arhiȘAH

14

Gambit

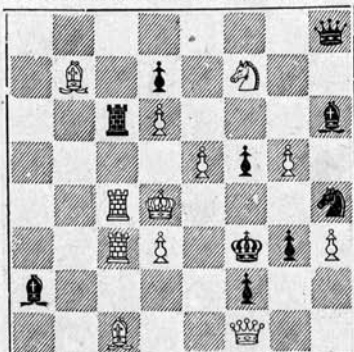
București, 2009

Daily News

(1926)

Prem. I.—W. Harding

1.



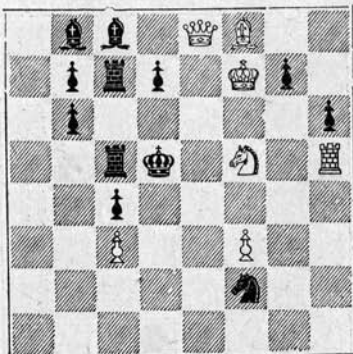
Mat în 2 mutări

L'Italia Scacchistica

(1926)

Prem. I.—și special—A. Bottachi

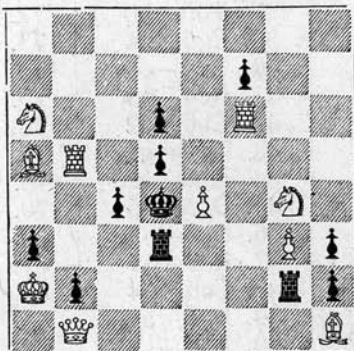
2.



Mat în 2 mutări

Revista de Șah
(1926)
Prem. I.—G. Gavrilov

101.



Mat în 2 mutări

A se vedea pe contra pa-
gină soluțiile problemelor
din această broșură.