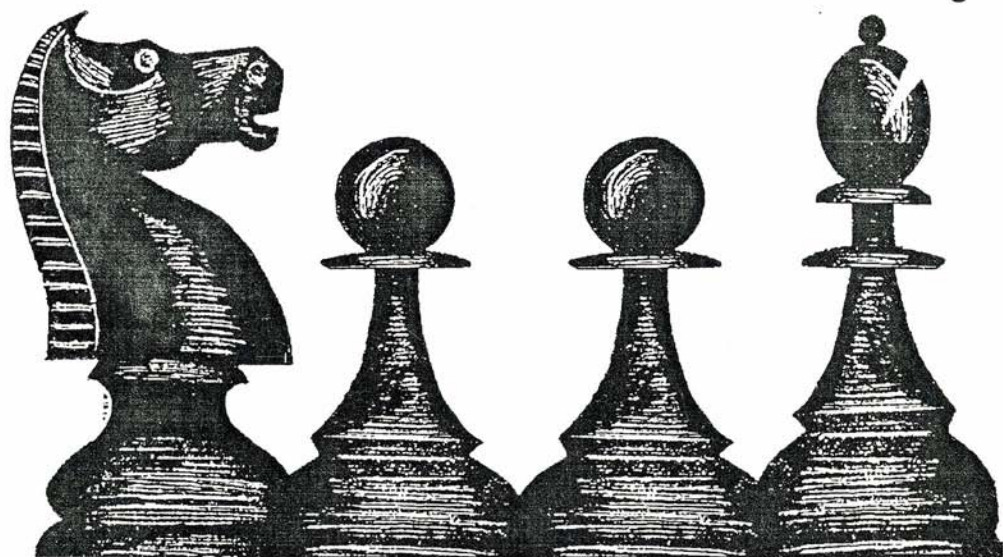


GAMBIT

arhi SAH 4

Mircea Pavlov
maestru internațional

Cooperarea strategică între figuri. Construcția atacului



Scurt istoric al aparității și dezvoltării conceptului de cooperare strategică

*Un plan bine conceput
poate face din noi niște eroi,
iar lipsa lui niște săraci cu
duhul.*

Emanuel Lasker
campion mondial,
1894-1921

Când a devenit, în 1866, primul campion mondial oficial din istoria șahului, după o luptă grea (8-6, nici o remiză!) cu **Adolf Anderssen** - aflat deja la vârsta de 48 ani -, **Wilhelm Steinitz**, hotărât să-și desăvârșească măiestria șahistă, și-a pus întrebarea firească, cum a fost posibil ca americanul **Paul Morphy** să-l învingă pe același Anderssen, reprezentant strălucit al școlii romantice și tactician de mare clasă, cu un scor mult mai categoric (+7 -2 =2), în urmă cu 8 ani?

Răspunsul la această întrebare l-a căutat prin studiul aprofundat al partidelor strălucitului jucător american, ca și prin studiul propriilor partide.



Wilhelm Steinitz (1836-1900)

Concluziile sale, ca și întreaga muncă depusă în perioada anilor 1867-1873 în scopul elaborării unei teorii științifice, a unor legi și principii valabile pentru toate tipurile de poziții, au făcut ca Steinitz să fie

considerat până în zilele noastre părintele concepției moderne, poziționale, privind construcția partidei de șah.

Studiul partidelor meciului său cu Anderssen a condus la concluzia lipsei unei concepții clare în construcția partidelor, precum și dependența rezultatului partidei exclusiv de reușita acțiunilor tactice, în care și adversarul său era un maestru de primă mărime.

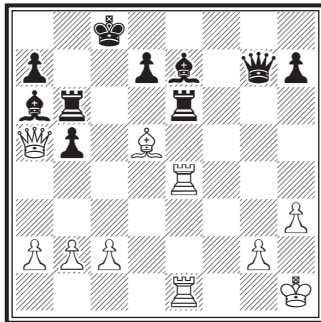
W. Steinitz - A. Anderssen

Londra, 1862

Gambitul regelui (C37)

1. e4 e5 2. f4 exf4 3. ♖f3 g5 4. ♙c4 g4 5. 0-0 [Celebrul gambit Muzio] 5... gxf3 6. ♖xf3 ♜e7?! 7. d4! ♗c6 8. ♗c3?! [În cel mai romantic stil, albul sacrifică și valorosul pion central. Preferabil acum este 8. c3 ♗e5!?] 9. dxe5 ♜c5+ 10. ♗h1 ♜xc4 11. ♗a3! ♙xa3 12. b3 ♙e6 13. ♙xa3 ♗e7 14. ♜xf4 ♗g6 15. ♜h6 d6 16. exd6 cxd6 17. ♜g7 ♗f8 18. ♖f6 ♜xe4 19. ♖xd6 ♙e6 (19... ♙h3? 20. ♖xg6 +-) 20. ♖d4 cu joc complicat ca într-o partidă *Wygretski - Shipman*, Anglia, 1986] 8... ♗xd4 9. ♜d3 ♗e6 10. ♗d5 ♜c5+ 11. ♗h1 b5 12. ♙b3 ♙h6 13. ♙d2 ♜f8 14. ♜c3 ♜g7 15. ♗xc7+ ♗xc7 16. ♜xc7 ♗e7 17. ♙c3 f6 18. e5!?! [Albul încearcă cu orice preț să deschidă coloanele centrale, dar negrul se apără cu abilitate] 18... ♜f8! 19. ♖ae1 ♙a6 20. exf6 ♖xf6 21. ♙b4 ♜c6! 22. ♜a5 ♙g5 23. ♙xe7 ♙xe7 24. ♖xf4 ♖f6! 25. ♜c3 ♗d8 26. ♜a5+ ♗c8 27. ♙d5 ♖b8 28. ♖fe4 ♖bb6! [Reușind la rândul său să-și activeze turnurile, negrul se apără tactic, speculând slăbiciunea primei linii: 29. ♖xc7?

♜xc7! 30. ♖xc7? ♖f1#] 29. h3 ♖fe6! [Materialul în plus îi permite acum negrului să sacrifice calitatea și să-și valorifice perechea de nebuni și avantajul material]



30. ♙xe6 dxe6 31. a4 b4 32. ♜h5 ♙d8 33. ♖d1 ♜e7 34. ♖ed4 ♙c7 35. ♖g4 ♗b7 36. ♖g8 ♜c6 37. ♖f3 ♙c4! 38. ♖g4 ♙d5! [Începe contraatacul decisiv] 39. ♜e2 ♜d6! 40. ♗g1 ♜h2+ 41. ♗f1 ♙b6 și [0-1].

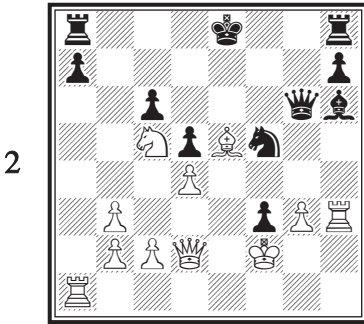
W. Steinitz - A. Anderssen

Londra, 1866

Gambitul regelui (C39)

1. e4 e5 2. f4 exf4 3. ♗f3 g5 4. ♙c4 g4 5. ♗e5 ♜h4+?! [În prezent, aici se joacă: 5... ♗f6 6. d4 d6 7. ♗d3 f3!?] 8. gxf3 ♗c6 9. c3 ♗e7, *Spasski - Xie Jun*, Monaco 1994] 6. ♗f1 ♗h6 7. d4 d6 8. ♗d3 f3 9. g3 ♜e7 10. ♗c3 ♙e6 11. ♙b3 ♙g7 12. ♙e3 ♙xb3 13. axb3 c6 14. ♜d2 ♗g8 15. e5! [Semnalul de declanșare a inițiativei în centru] 15... d5 16. ♙g5! ♜e6 17. ♗a4 ♗a6 18. ♗ac5 ♗xc5 19. ♗xc5 ♜g6 20. ♗xb7 ♗h6 21. ♗d6+ ♗d7 22. h3! f6 23. exf6 ♙f8 24. ♗b7! ♗f5 25. ♙f4 gxh3 26. ♗f2 ♜xf6 27. ♙e5 ♜g6 28. ♖xh3 ♙h6?! 29. ♗c5+ ♗e8

Acum albul găsește cea mai simplă cale de câștig:



30. ♖xh6! ♜xh6 31. ♙xh8 ♜f7
32. ♙e5 ♜h5 33. ♜f4+! ♜g8 34.
♖h1!! ♜g4+ [După 34... ♜xh1
urma un mat forțat: 35. ♜g5+ ♜f8
36. ♜g7+ ♜e8 37. ♜d7+ ♜f8 38.
♜e6+ ♜g8 39. ♜g7#] 35. ♜g1 f2+
36. ♜g2, [1-0].

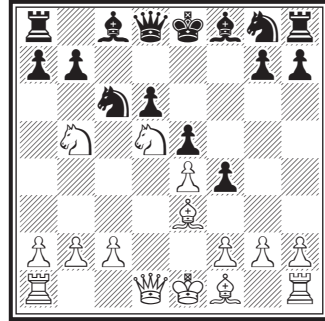
În stabilirea concluziilor privind arta șahistului american, două din partidele lui Paul Morphy au avut o influență hotărâtoare asupra lui Steinitz.

Să le urmărim:

P. Morphy - A. Anderssen
Paris, meci (9), 1858
Siciliana (B44)

1. e4 c5 2. ♜f3 ♜c6 3. d4 cxd4
4. ♜xd4 e6 5. ♙f4!? [Mutare uti-
lizată cu succes și de Bobby Fischer
și revenită la modă - din nou! - în...
1997] 5... ♜b5 d6 6. ♙f4 e5 7. ♙e3
f5?! [7... ♜f6 8. ♙g5 ♙e6 9. ♙xf6
gxf6 10. ♜d2! d5 11. exd5 ♙xd5
12. ♙c4 a6 13. ♙xd5, *Leko -
Portisch*, 1997] 8. ♜1c3 f4? [O
agresivitate nejustificată, manifestată
premat, ce va fi sancționată exem-
plar] 9. ♜d5!

3



9... fxe3 10. ♜bc7+ ♜f7 11.
♜f3+ ♜f6 12. ♙c4! ♜d4 13.
♜xf6+ d5! 14. ♙xd5+ ♜g6?! 15.
♜h5+! ♜xf6 16. fxe3 ♜xc2+ 17.
♜e2!, [1-0].

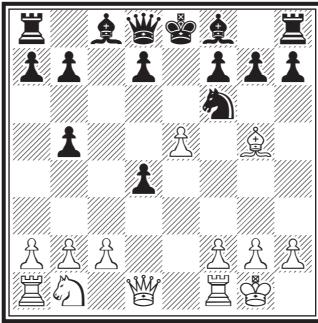


Paul Morphy (1837-1884)

P. Morphy - A. Anderssen
Paris, 1858
Spaniola (C67)

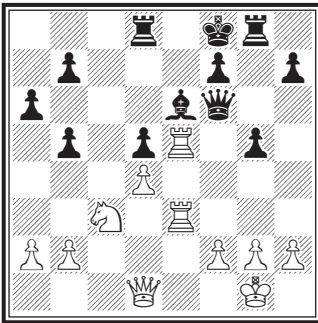
1. e4 e5 2. ♜f3 ♜c6 3. ♙b5
♜f6 4. d4 ♜xd4? 5. ♜xd4 exd4 6.
e5! c6 7. 0-0! cxb5 8. ♙g5! [Dez-
voltare rapidă și incisivă, întrucât
după 8... h6 9. ♙h4 g5 10. exf6 hxg5
decide 11. ♖e1+!]

4



8... ♖e7 9. exf6 ♗xf6 10. ♖e1+ ♜f8 11. ♗xf6 ♜xf6 12. c3! d5 [După 12... dxc3 urma 13. ♘xc3! și avantajul de dezvoltare al albului era prea mare] 13. cxd4 ♗e6 14. ♘c3 a6 15. ♗e5! ♗d8 16. ♜b3! ♜e7 17. ♗ae1! g5 18. ♜d1 ♜f6 19. ♗e3! ♗g8

5



Acum piesele grele activate în centru încheie rapid lupta:

20. ♗xe6! și în fața pierderilor masive de material (20... fxe6 21. ♗f3 cu câștigul damei), negrul a cedat, [1-0].

Steinitz a remarcat că la baza concepției de joc a lui Paul Morphy stau trei principii, care pot fi rezumate astfel:

1. Ocuparea centrului, efectuând un număr minim de mutări de pion.
2. Dezvoltarea rapidă, cu tempo (cu amenințări) a figurilor.
3. Efectuarea rapidă a rocadei, deschiderea coloanelor centrale și utilizarea eficientă a pieselor grele (turnuri + damă) în atac, pe coloanele centrale.

La începuturile carierei sale, Steinitz s-a remarcat ca un strălucit jucător combinativ. Iată-l obținând premiul de frumusețe pentru partida sa contra lui Mongredien...

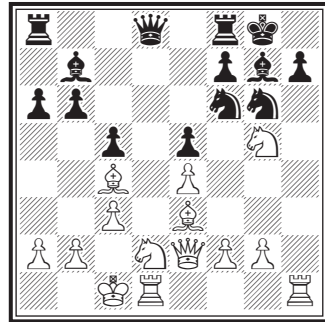
W. Steinitz - A. Mongredien

Hastings, 1863

Fianchetto (B07)

1. e4 g6 2. d4 ♗g7 3. c3 b6 4. ♗e3 ♗b7 5. ♘d2 d6 6. ♘gf3 e5 7. dxe5 dxe5 8. ♗c4 ♘e7 9. ♜e2 0-0 10. h4 ♘d7 11. h5! ♘f6 12. hxg6 ♘xg6 13. 0-0-0 c5 14. ♘g5 a6

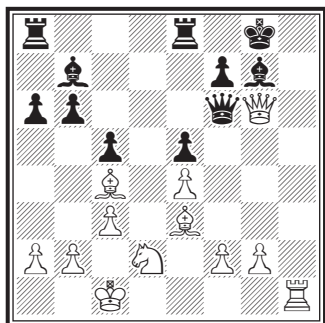
6



Acum se impune valorificarea coloanei h în atac:

15. ♘xh7! ♘xh7 16. ♗xh7! [Distruge efectivele apărării] 16... ♜xh7 17. ♜h5+ ♜g8 18. ♗h1 ♗e8 19. ♜xg6 ♜f6

7



20. ♖xf7+! ♜xf7 21. ♜h8+ ♝xh8 22. ♜xf7, [1-0].

... La sfârșitul carierei, combinația din partida următoare, ce îi aduce lui Steinitz un ultim premiu de frumusețe este marcată de noua sa concepție, elaborată de-a lungul întregii sale activități șahiste.

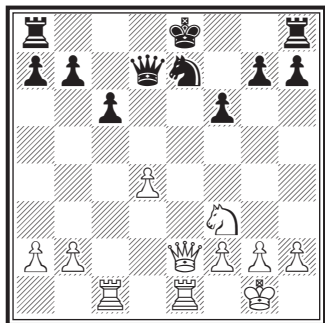
W. Steinitz - C. von Bardeleben

Hastings, 1895

Italiana (C54)

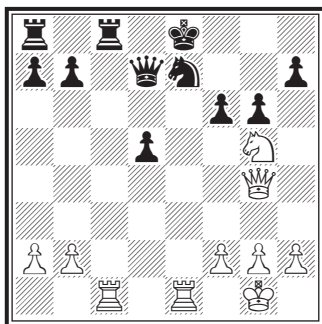
1. e4 e5 2. ♟f3 ♞c6 3. ♚c4 ♙c5 4. c3 ♟f6 5. d4 exd4 6. cxd4 ♙b4+ 7. ♟c3 d5 8. exd5 ♟xd5 9. 0-0 ♚e6 10. ♚g5 ♚e7 11. ♚xd5 ♙xd5 12. ♟xd5 ♜xd5 13. ♚xe7 ♟xe7 14. ♜e1 f6 15. ♜e2 ♜d7 16. ♜ac1 c6

8



17. d5!! [Atacul în punctul cel mai întărit are ca scop eliberarea cu tempo a câmpului d4 pentru cal!] 17... cxd5 [După 17... ♟f7 18. dxc6 ♟xc6 19. ♜cd1 albul domină coloanele centrale] 18. ♟d4 ♟f7 19. ♟e6! [Cu amenințarea 20. ♜c7] 19... ♜hc8 [Și după 19... ♜ac8 20. ♜g4 sau 19... ♟c6 20. ♟c5! ♜c8 21. ♜b5! ♜b8 (sau 21... ♟d8 22. ♟d7 ♟c6 23. ♜xd5+ ♟g6 24. g4! cu atac decisiv) 22. ♟a6 ♜a8 (mai slab era 22... bxa6 23. ♜xd5+) 23. ♜xd5+ ♟g6 24. ♟c5 ♜d8 25. ♜c4+ f5 26. ♜h4! albul are atac puternic] 20. ♜g4! g6 21. ♟g5+ ♟e8 [21... fxg5?? 22. ♜xd7+]

9

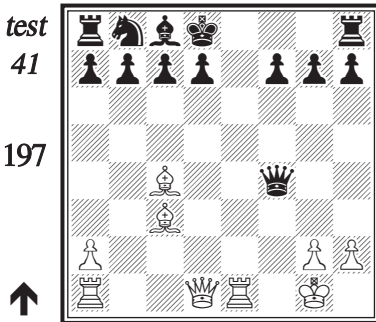


“Criteriile” Steinitz și (vom vedea!) Lasker fiind acum îndeplinite, autorul lor va realiza o combinație nemuritoare:

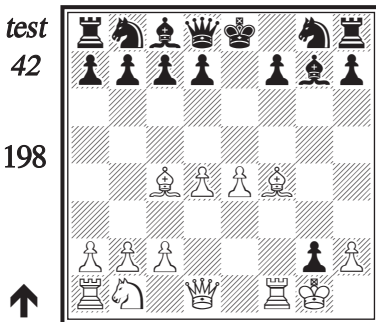
22. ♜xe7+!! ♟f8 [După 22... ♜xc7 23. ♜xc8+ ♜xc8 24. ♜xc8+ sau 22... ♟xe7 23. ♜e1+ ♟d6 24. ♜b4+ ♜c5 (24... ♟c6? conduce la mat: 25. ♜c1#, iar după 24... ♟c7 25. ♟e6+ ♟b8 26. ♜f4+ câștigă) 25. ♟e4! este decisiv] 23. ♜f7+! [23. ♜xd7?? ♜xc1+ -+] 23... ♟g8! [23... ♜xf7 24. ♜xc8+ ♜xc8 25. ♜xc8+ ♜e8 26. ♟xh7+ +-] 24.

Demonstrați
cum valorificați
forța perechii de nebuni!

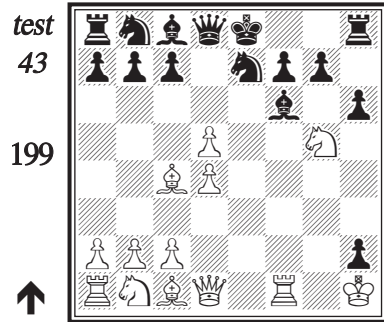
Linden - Maczuski
Paris, 1863



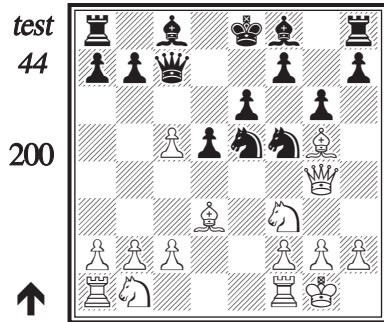
F. Lazard - N.N.
1903



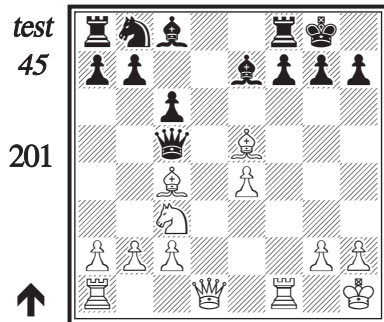
F. Duz-Hotimirski - Robin
1910



J. Podgorny - J. Bubenik
corr., 1940

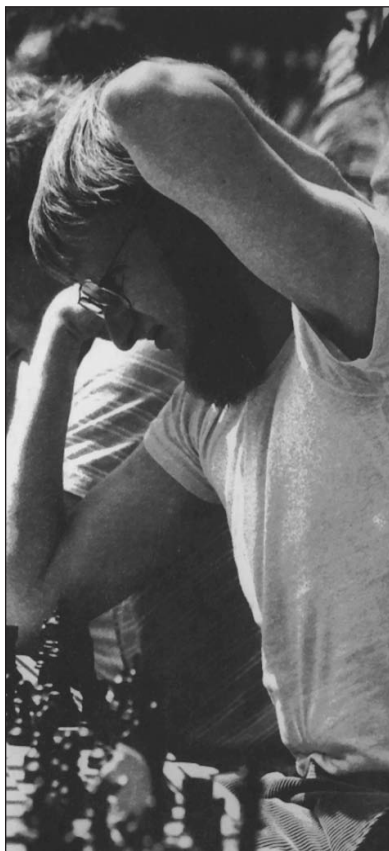


B. Baranov - M. Bonci-Osmolovski
1953



Răspunsuri

TESTE



Care o fi răspunsul corect?

Test 1, diagrama 48, pag. 54

1) Negrul a jucat foarte slab deschiderea. Mai bine era 7... ♖d6! 8. c3 0-0 9. ♗d2 ♜e8 10. a3 ♕f8 11. ♗g5 d5!

Mutările 7... ♕e7 și 8... d6 au permis albului să declanșeze inițiativa prin a2-a4.

2) Albul deține un avantaj clar la criteriile 1, 2, 3, 4.

3) Continuarea dezvoltării cu 14. ♕g5! îl pune pe negru într-o situație foarte grea. După 14... g6 urmează 15. ♜e2! gxf5 [15... ♕e7 16. ♗xe7 ♜xc7 17. ♜f3 +-] 16. e5! dxe5 17. ♜xe5 ♜e7 18. ♜xf5! ♕c8 19. ♜xf6 ♜xf6 20. ♕xf6 ♜h6 21. ♕d5 +-

Test 2, diagrama 49, pag. 54

1) Avantajul negrului este determinat de criteriile 1, 2, 3, 4, 8...

2) ... care îi asigură baza pozițională necesară declanșării planului de atac prin:

1... ♗xe4! 2. fxe4 ♕xe4 3. ♕e2 ♕b7! [amenință ♜c6] 4. h4 ♕d6! 5. ♗h2 ♜e7! 6. ♗g2 ♜e4! 7. ♕f1 ♗f3+! 8. ♗h1 și negrul câștigă imediat prin 8... ♜f5 -+ [sau 8... ♜g4]

Test 3, diagrama 50, pag. 55

1) Mobilitatea superioară a figurilor, majoritatea de pioni pe flancul damei determină direcția de joc, planul de valorificare a majorității.

2) 21. b6! ♜c8 22. c6! bxc6 [22... ♜xc6? 23. ♗d6 +-] 23. ♜xa5 ♗e5 24. ♜d2 ♜a6 25. a5! ♗xd3 26. ♗c5! [26. ♕f1? ♗xe1! 27. ♕xa6 ♗f3+] 26... ♗xc5 27. ♕xc5 ♜b5 28. ♕xe7 ♜c8 29. ♕f1! ♜b3 30. ♜a3! ♜d5 31. b7! +-

Index jucători



Numărul xxx reprezintă
pagina

xxx - jucătorul a avut alb
(xxx) - partidă în cadrul
comentariilor

t - test

a - analiză

Acs, P. - (94)
Agrest, S. - t109
Alehin, A. - *foto 18* -
18, 19, 20, 50, t55,
t55
Almasi, Z. - (118)
Alterman, B. - 34
Anand, V. - *foto 43* -
42, 51, 117, 118, 123,
(124), 125
Anderssen, A - *foto 12* -
8, 8, 9, 9
Andersson, U. - *foto 113*
- t105, 111
Andreopoulos M. - 22
Ardeleanu, A. - (101)
Arlandi, E. - (123)
Arnold, L. - 124
Aronin, L. - 38
Attard, W. - 82
Averbach, I. - 87
Avrukh, B. - t56, (75)

Babar, M. - t56
Babula, V. - 88, (94)
Baburin, A. - (35)
Bacrot, E. - t54
Balașov, S. - 99
Baranov, B. - t135
von Bardeleben, C. - *foto*
12 - 10
Basin, L. - 131
Batuev, A. - 97
Becker, H. - (35)
Beliavski, A. - t106,
(124), (131)
Belov, A. - t55
Betkov, L. - 121
Biriukov, O. - 33
Biyiasas, P. - 99
Bolbochan, J. - 92
Boleslavski, I. - *foto 31*

Construcția atacului, vol. 1

Bonci-Osmolovski, M. -
t135
Bondarevski, I - *foto 31*
Botvinnik, M. - *foto 20* -
20, 97, 97, t108
Breyer, G. - 19
Briteman, V. - t108
Bronstein, D. - *foto 32*
Bubenik, J. - t135
Buckley, G. - t106
Burman, J. - t109
Burn, A. - 72
Byrne, R. - 86

Calvo, R. - (128)
Campora, D. - 113
Capablanca, J.R. - *foto*
14 - 16, t56
Cehov, V. - 138
Chabanon, J.-L. - t54
Chomet, P. - t54
Ciarubin - (140)
Cigorin, M. - a139
Ciocâltea, V. - *foto 83* -
83
Conquest, S. - (101)
Cuartas, C. - (131)
Cuijpers, F. - 76, t78
Cvitan, O. - 123

Danielian, E. - 98
Degraeve, J. - 121
Dely, P. - 83
Diani, J. - (95)
Donk, M. - (75)
Donner, J.H. - 84, (92)
Doupak, J. - 116
Duz-Hotimirski, F. - t135
Dydyschko, V. - (34)

Efremov, V. - (124)
Ernst, T. - 122

Index deschideri

(pagina unde se găsește partida)

- A** A34 - 103; A81 - 56, 138, A67 - 76; A90 - 104
- B** B00 - 37; B06 - 58; B07 - 1
B17 - 51; B25 - 21; B30 - 102;
B33 - 90, 91, 94; B35 - 129; B44
- 9; B52 - 79; B57 - 87; B75 - 25;
B80 - 117, 118, 119; B82 - 22;
B86 - 82, 83; B87 - 33, 82, 84,
84, 86, 101, 115; B88 - 83; B89 -
102; B90 - 42, 43, 92; B92 - 115;
B96 - 60; B99 - 41, 41, 42, 87
- C** C06 - 131; C13 - 127; C17 - 50;
C37 - 8; C39 - 8; C41 - 62, 63;
C45 - 63; C50 - 19; C52 - 62;
C54 - 11; C55 - 72; C61 - 116;
C67 - 9; C75 - 99; C80 - 29; C84
- 54; C87 - 99; C92 - 73; C98 -
27
- D** D09 - 107; D27 - 98, 98; D30 -
18; D35 - 113; D36 - 111; D40 -
97; D49 - 16; D41 - 20, 74, 76;
D46 - 77; D60 - 97; D71 - 47
- E** E33 - 34; E34 - 96; E38 - 88; E42
- 133; E49 - 78; E52 - 23, E61 -
130; E80 - 24, 38, 38; E81 - 39;
E97 - 56

- ♠ - alb stă ceva mai bine
- ♣ - negru stă ceva mai bine
- ♞ - alb stă mai bine
- ♟ - negru stă mai bine
- ♚ - alb are avantaj decisiv
- ♛ - negru are avantaj decisiv
- ≡ - egalitate
- ∞ - joc neclar
- ⊕ - compensație pt. material
- ⊖ - compensație pt. material
- ⊙ - avantaj de dezvoltare
- - avantaj de spațiu
- - cu atac
- ↑ - cu inițiativă
- ↔ - cu contrajoc
- ⊗ - zugzwang
- # - mat
- ! - mutare foarte bună
- !! - mutare excelentă
- ? - mutare slabă
- ?? - mutare foarte slabă, gafă
- !? - mutare interesantă
- ?! - mutare dubioasă
- △ - cu ideea ...
- - singura mutare
- ▷ - mai bine era ...
- ↔ - linia
- ↗ - diagonala
- ⊕ - centru
- » - flancul regelui
- « - flancul damei
- × - punct slab
- ⊥ - final
- pereche de nebuni
- - nebuni de culori diferite
- - nebuni de aceeași culoare
- - pioni legați
- .○ - pioni izolați
- - pioni dubli
- - pion liber
- > - avantaj ca număr de pioni
- ⊕ - timp

Codificare SI



CUPRINS

<i>Cuvântul autorului</i>	5
<i>Cuvântul editorului</i>	6
Scurt istoric al apariției și dezvoltării conceptului de cooperare strategică .	7
Inițiativa	33
Planul de joc și cooperarea forțelor	40
Clasic și modern în procesul construcției cooperării strategice	45
Lupta în partida de șah. Planul general de construcție al cooperării strategice	57
Etapile planului general de construcție a cooperării strategice	64
Cooperarea pionilor în lupta pentru centru	68
Cooperarea cailor cu pionii	80
Cooperarea nebulilor cu pionii	110
<i>Răspunsuri la teste</i>	136
<i>Index alfabetic jucători</i>	147
<i>Index deschideri</i>	150
<i>Codificarea Sahovski Informator</i>	150